

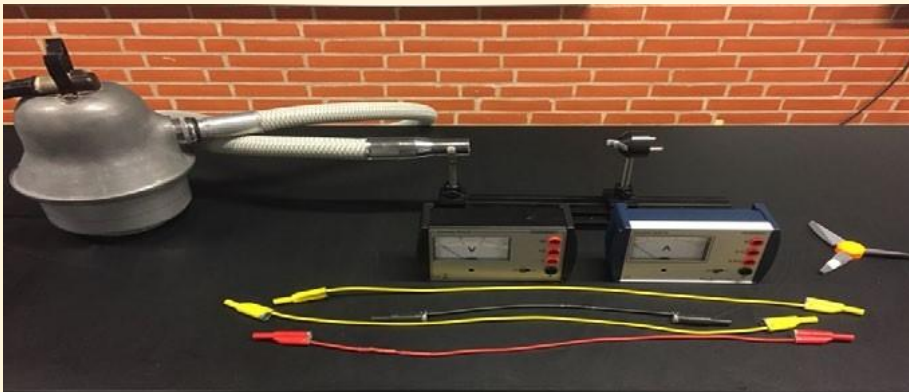
Doktor Vind & Energien

EMNE: GRØN ENERGI

UNDERSØG: UNDERSØG HVOR STOR EN EFFEKT DIN MØLLE KAN PRODUCERE

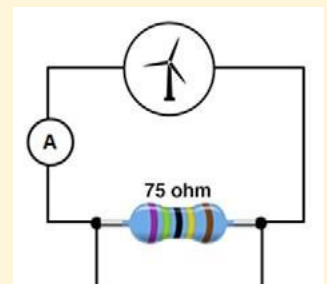
Ekspirer med hvor stor effekt din vindmølle kan producere.

På billedet kan I se, hvad I skal bruge til denne øvelse.



Du skal bruge:

- et voltmeter der skal måle DC
- amperemeter der kan måle i mA
- ledninger
- en lille vindmølle, modstand på 75 Ω , luftkilde
- en støvsuger der kan puste.



Effekten på en vindmølle beregnes ved følgende formel: Volt * ampere = effekt

I skal undersøge, hvordan effekten ændres, når afstanden mellem luftkilden og vingene varieres.

Et forslag til afstande er: 10 cm, 20 cm og 30 cm.

Noter jeres hypotese:

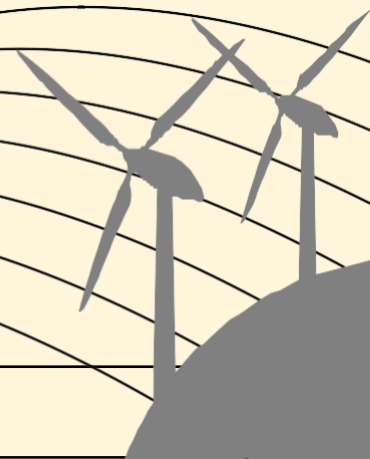
Afprøv det i praksis:

Blev jeres hypotese bekræftet?

Tegn en graf der viser dit resultat.

Kan du forudsige, hvad effekten ved en afstand på 40 cm vil være?

Perspektivering: Hvordan kan denne undersøgelse gøre jer klogere på vindmøllers effekt?



Doktor Vind & Energien

EMNE: GRØN ENERGI

EKSTRA OPGAVE: 3D-PRINTER.

Hvis I har en 3D-printer, kan I printe forskellige møller, for at teste om vingens udformning har indflydelse på effekten.

Der kan tages udgangspunkt i disse TinkerCad tegninger af en base. Tryk på billedet for at komme til TinkerCad.

Husk at holde afstanden mellem luftkilden og vingerne konstant.

Noter jeres hypotese:

Afprøv det i praksis:

Blev jeres hypotese bekræftet?

